

LUBEMon

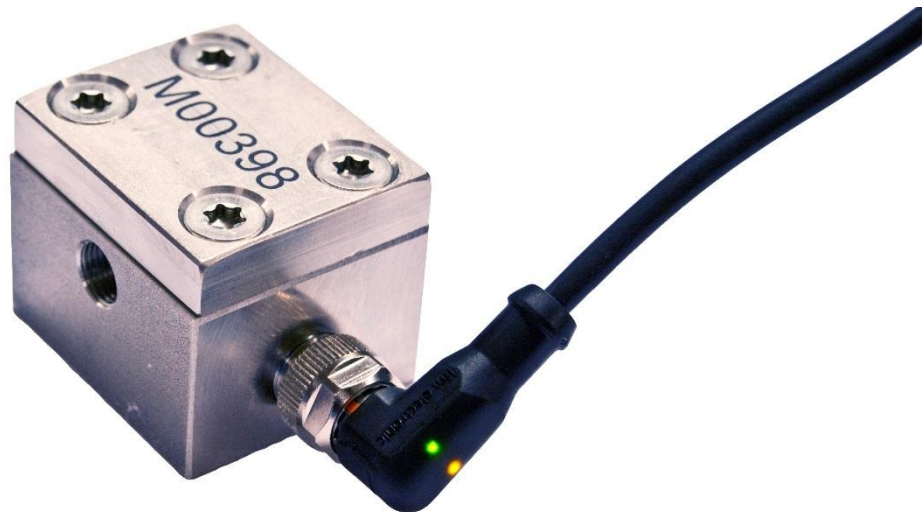


Data sheet Grease Flow Transmitter LubeMon

Datablad Fettflödesgivare LubeMon

Datenblatt Mengemesser LubeMon

Fiche technique contrôleur de débit LubeMon





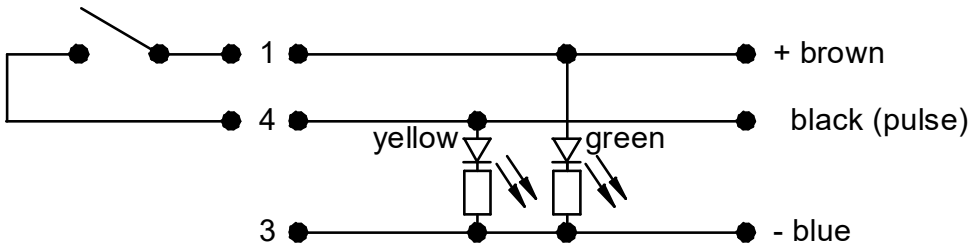
General: The meter is of oval gear type, with built in magnets in one of the oval gear wheels, together with a reed switch which closes twice every revolution.

Dimensions: excl. connector (LxWxH): 55 x 40 x 38
Connection: ISO-G 1/8"
Material: Anodized aluminium, **Art. No. 101918**
 Stainless steel AISI 316, **Art. No. 101919**

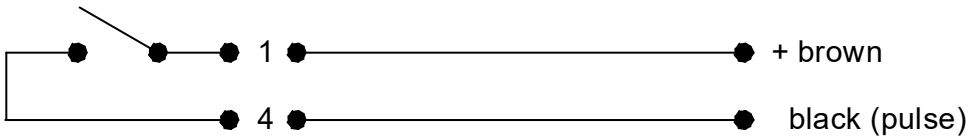
Weight: Al: 0.186 kg SS: 0.485 kg
Flow range: 0 – 2,500 cm³/min
Temperature: -20 °C - +70 °C
Vibrations: 15 G (10 – 20,000 Hz)
Life: 10⁷ pulses, equal to approx. 6.5 m³ (reed switch)
 (to achieve max. life, power shall be <10 mA)
Accuracy: Grease NLGI 2: 0.655 cm³/pulse ± 3%
 Oil ISO VG 150: 0.610 cm³/pulse ± 3%

Electrical data:
IP class: IP 67
Connector: 4-pol std. M12x1 male, signal pin 1 and 4.
Voltage: 0 – 24 VDC
Power: max. 0.20 A

Accessories:
Art. No.907133 Elbow contact M12x1, female with built in LED.
 5 m PUR cable.

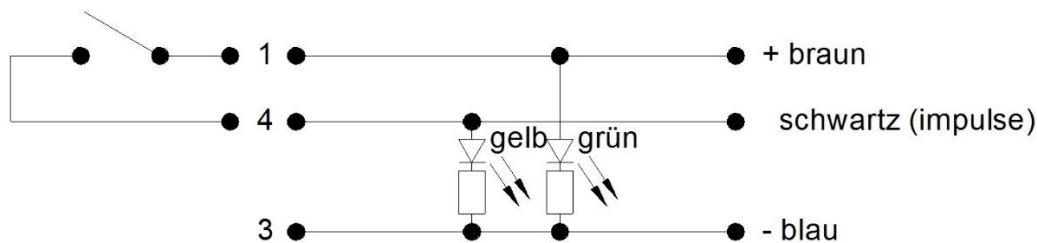


Art. No.907134 Elbow contact M12x1, female.
 5 m. PUR cable.

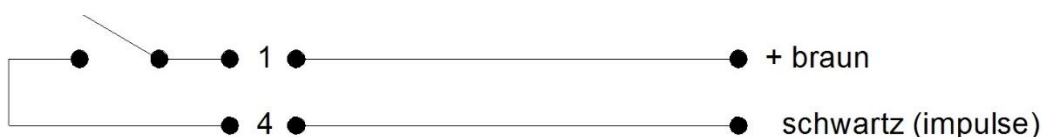


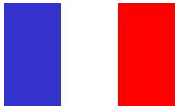


Allgemeines:	Der Mengenmesser ist vom Typ 'Ovalradzähler'. Eines der Räder ist mit einem Magneten bestückt. Ein 'REED'-Kontakt wird von dem Magneten 2 x je Umdrehung geschlossen.
Abmessungen:	ohne Anschlussstecker (LxBxH): 55 x 40 x 38
Schmierstoff-Anschluss:	ISO-G 1/8"
Material:	Eloxiertes Aluminium, Art.- Nr. 101918 Rostfreier Stahl AISI 316, Art.- Nr. 101919
Gewicht:	Aluminium: 0.186 kg Stahl: 0.485 kg
Durchflussmengen:	0 – 2,500 cm ³ /min
Temperatureinsatzbereich:	-20 °C - +70 °C
Beschleunigungen / Schwingungen:	15 G (10 – 20,000 Hz)
Lebensdauererwartung:	10 ⁷ Impulse, entsprechend ca. 6.5 m ³ (REED-Kontakt) (zur Erzielung einer möglichst langen Lebensdauer sollte die Stromstärke <10 mA Betragen)
Genauigkeit:	Schmierfett NLGI 2: 0.655 cm ³ /Impuls ± 3% Schmieröl ISO VG 150: 0.610 cm ³ /Impuls ± 3%
Elektrische Werte:	
Schutzklasse:	IP 67
Anschluss:	4-pol Standard M12x1 Vaterstück, Signalstifte 1 und 4.
Spannung:	0 – 24 V Gleichstrom
Stromstärke:	max. 0.20 A
Zubehör:	
Art.- Nr. 907133	Winkelanschluss M12x1, Mutterstück mit LED-Leuchte. 5 m Polvurethan-Kabel.



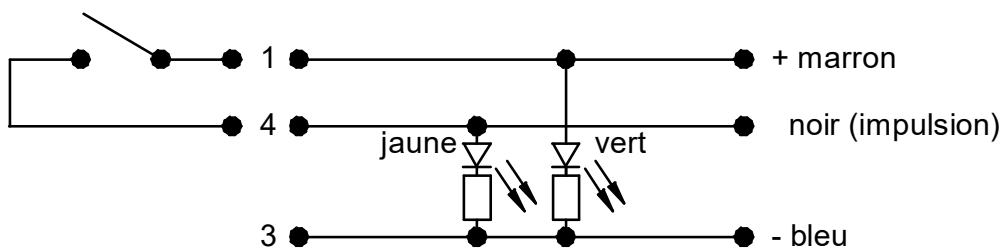
Art.- Nr. 907134	Winkelanschluss M12x1, Mutterstück. 5 m Polyurethan-Kabel.
-------------------------	---



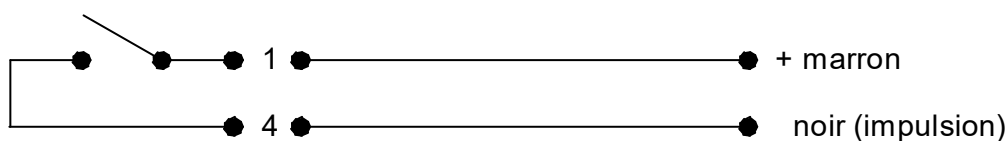


Généralités:	La mesure est faite par une roue ovale dans la quelle est inséré un aimant face à un relais Reed. Le relais se ferme 2 fois par rotation.	
Dimensions:	hors connecteur (LxlxH): 55 x 40 x 38	
Connectique:	ISO-G 1/8"	
Matière:	Aluminium anodisé, Art.No. 101918	
	Acier Inoxydable AISI 316, Art.No. 101919	
Poids:	Al: 0,186 kg	SS: 0,485 kg
Débit:	0 – 2 500 cm ³ /min	
Température:	-20 °C - +70 °C	
Vibrations:	15 G (10 – 20 000 Hz)	
Durée de vie:	10 ⁷ pulsations soit env. 6,5 m ³ (relais Reed) (pour une durée de vie maximale, courant <10 mA)	
Précision:	Graisse NLGI 2: 0,655 cm ³ /puls ± 3% Huile ISO VG 150: 0,610 cm ³ /puls ± 3%	
Données électriques:		
Classification:	IP 67	
Connecteur:	4-poles std. M12x1 mâle, signal pin 1 et 4.	
Tension:	0 – 24 VDC	
Courant:	max. 0,20 A	

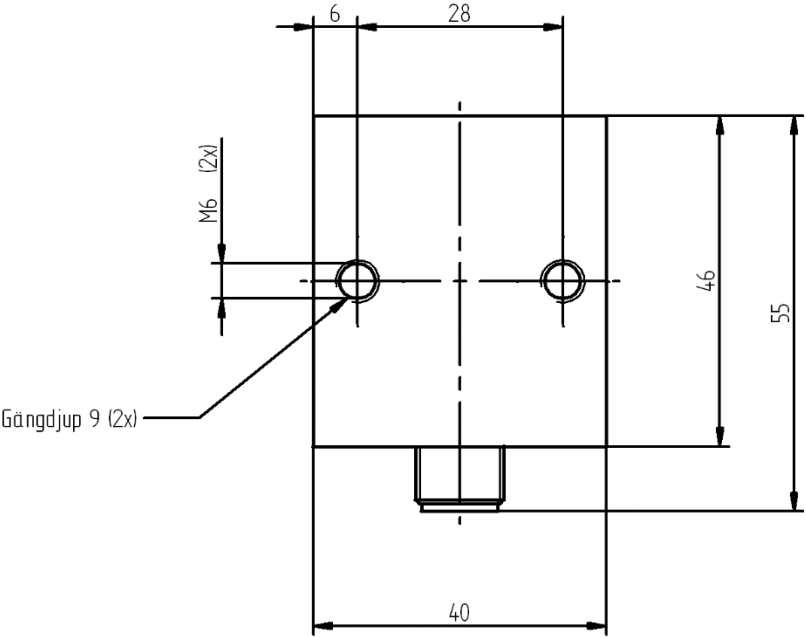
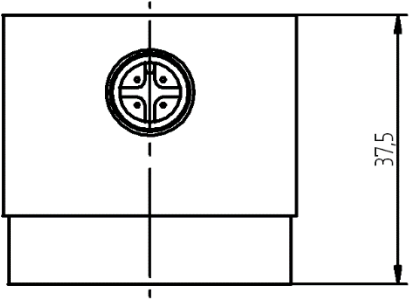
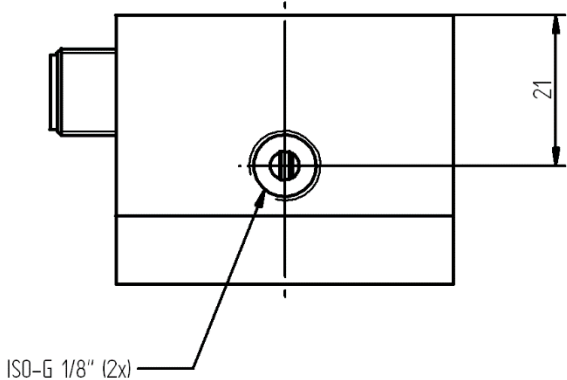
Accessoires:
Art. no. 907133 contact coudé M12x1, femelle avec LED intégré.
 5 m. PUR cable



Art. nr. 907134 contact coudé M12x1, femelle.
 5 m. PUR cable



Dimensions
Dimensioner
Abmessungen
Dimensions





ASSALUB AB Prästängsvägen 15, SE-597 30 Åtvidaberg, Sweden
Tel: +46 120 358 40 Email: info@assalub.se Internet: www.assalub.se