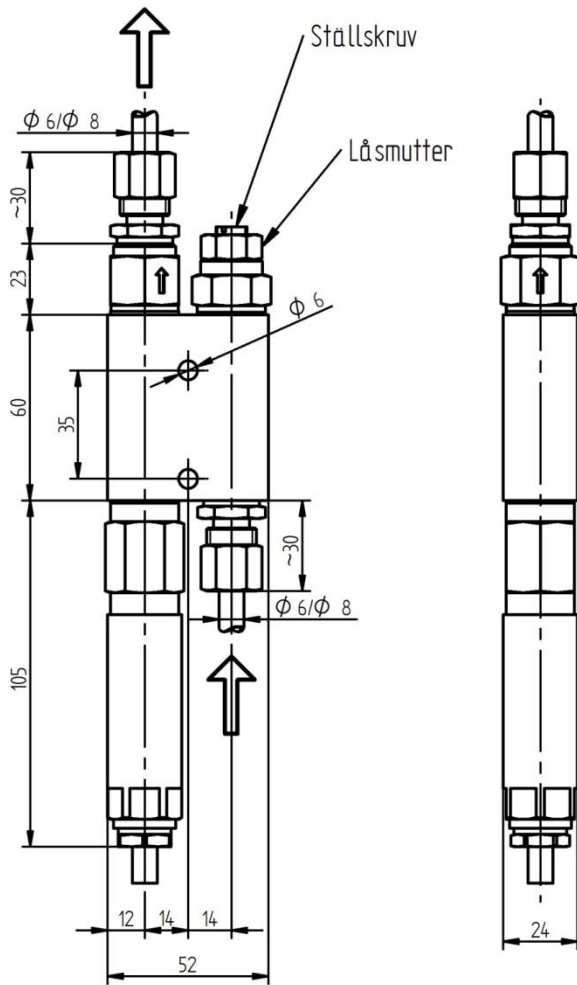


**FUNKTIONSKONTROLL**
**LTb 240**


Mått i mm

Detta är en elektrisk flödeskontroll för övervakning av oljelubrikatorer med kontinuerlig matning. Den är specifikt designad för att användas med ASSALUBS B-apparat för att till exempel användas som cylindermörjapparat på fartygsdieslar.

Tiden mellan upphört oljeflöde och larm justeras med utvändigt ställskruv. Den patenterade ventilkonstruktionen gör kontrollen okänslig för föroreningar i oljan, varvid inställd larmtid hålls konstant. Larmtiden påverkas endast av förändringar i oljeviskositeten.

**DATA**

Max. tillåtet oljetryck:	200 bar
Min. nödvändigt oljetryck:	4.5 bar
Kontaktfunktion:	Enpolig, normalt sluten eller normalt öppen.
Brytförmåga:	Max. 24 V växel- eller likström, 1 A
Normalinställning:	Larmtiden inställd på 30 sekunder för olja med en viskositet på 110 cSt.
Inställningsområde:	Min. 5 sekunder till max. ca 10 minuter beroende på oljeviskositet och oljeflöde.

**MONTERING**

Kontrollen ska monteras vertikalt med kontaktenheten nedåt. På motorer och liknande installationer rekommenderas att kontrollerna monteras på en konsol fritt från heta maskindelar vilket underlättar montage och justering och ger jämnare temperatur. **Skruva inte åt fästskruvarna för hårt för att undvika spänningar och felfunktion.**

Spola noggrant ren rören före monteringen av kontrollen för att undvika igensättning och felfunktion p.g.a. metallpartiklar.

**JUSTERING AV LARMTIDEN**

Inställning av larmtiden ska endast göras då oljan uppnått stabil temperatur.

Vid justering/inställning av larmtiden skall först ställskruvens låsmutter lossas. Nedskruvning av ställskruven (medurs) förlänger larmtiden, uppskrivning (moturs) gör den kortare.

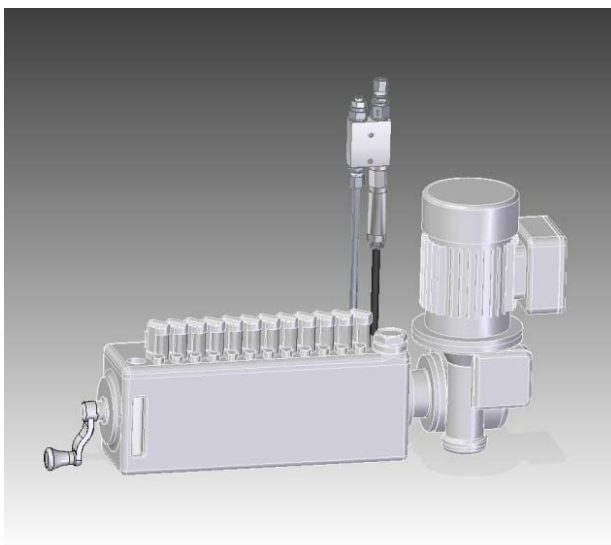
Larmtiden kontrolleras med ansluten alarmsignal (lampa) eller genom att ansluta en ledningsprovare till kontaktenhetens två kontaktskruvar. Dessa är åtkomliga då skyddshylsan skruvats ner, vilket kan göras utan att lossa kabelförskruvningen.

Handveva smörjapparaten tills lampan tänds/(slocknar) och kontrollera därefter larmtiden d.v.s. tiden från upphörd oljematning tills lampan slocknar/(tänds).

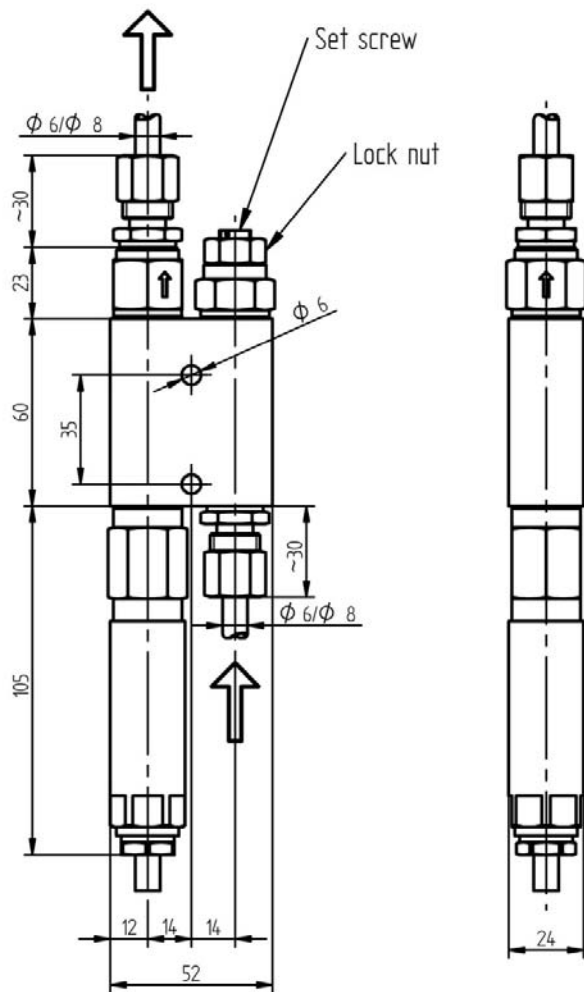
Efter justering av rätt tid ska ställskruvens låsmutter dras åt och kontaktenhetens skyddshylsa skruvas på.

- Vid beställning**
- |   |                          |
|---|--------------------------|
| 1. Kontakt normalt stängd:                      | <b>Art.nr. LTb 240-3</b> |
| <b>vänligen uppgive:</b> Kontakt normalt öppen: | <b>Art.nr. LTb 240-4</b> |
| Normalt stängd med filter                       | <b>Art.nr. LTb 240-5</b> |
| Normalt öppen med filter                        | <b>Art.nr. LTb 240-6</b> |
2. Rördiameter. För in- och utloppsanslutning.  
6 eller 8 mm.

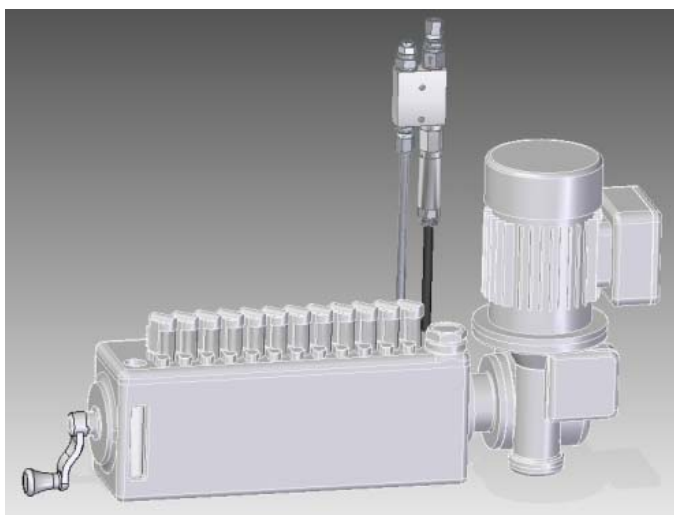
Exempelbeställning: Funktionskontroll LTb 240-3, 8 mm



**FUNCTION CONTROL  
TYPE LTb 240**



Dimensions in mm



This is an electric flow control for oil lubricators operating with continuous feed such as cylinder lubricators of marine diesels for instance. Connected to an alarm circuit it will give alarm (break or close the circuit) if the oil flow stops.

The time between interrupted oil flow can be set and alarm can be adjusted by means of an external set screw. The patented design of the set screw valve provides for constant alarm time and makes the control self-cleaning. The set time will only be affected by changes of the oil viscosity.

**DATA**

Max. oil pressure allowed:	200 bar
Min. oil pressure required:	4.5 bar
Contact function:	Unipolar, Normally Closed (NC) or Normally Open (NO).
Breaking power:	Max. 24 V AC or DC, 1 A
Standard setting:	Alarm time of 30 seconds with an oil with a viscosity of 110 cSt.
Alarm time range:	5 seconds to 10 minutes depending on oil viscosity and feed.

**FITTING**

The control shall be fitted in vertical position with the switch unit downwards. It is advisable to mount it on a bracket away from hot engine parts to allow for easy tool maneuvering at adjustments and to make ambient temperature more even. **Do not tighten the fastening screws too much to avoid tensions and malfunction.**

Flush carefully inlet oil line free from impurities before fitting to avoid clogging and malfunction due to metal particles and impurities from fitting.

**ADJUSTING THE ALARM TIME**

Adjustment of the alarm time shall be made when oil has reached stable temperature.

To adjust the alarm time, loosen at first the lock nut of the set screw. Screwing down the set screw (clockwise) makes the alarm time longer; screwing up (anti-clockwise) makes it shorter. Control of the alarm time is easily made by means of the alarm lamp connected or by using a circuit tester connected to the two terminal screws of the switch unit. These are free when the protecting sleeve of the switch unit has been screwed down. Do not screw up the cable fitting at this operation.

After adjustment the locking nut of the set screw shall be tightened and the sleeve refitted.

<b>When ordering please state:</b>	1. Contact normally closed:	<b>Order No. LTb 240-3</b>
	Contact normally open:	<b>Order No. LTb 240-4</b>
	Normally closed with filter	<b>Order No. LTb 240-5</b>
	Normally open with filter	<b>Order No. LTb 240-6</b>
	2. Pipe dia. for inlet and outlet connectors.	6 or 8 mm.

State for example: Function Control LTb 240-3, 8 mm