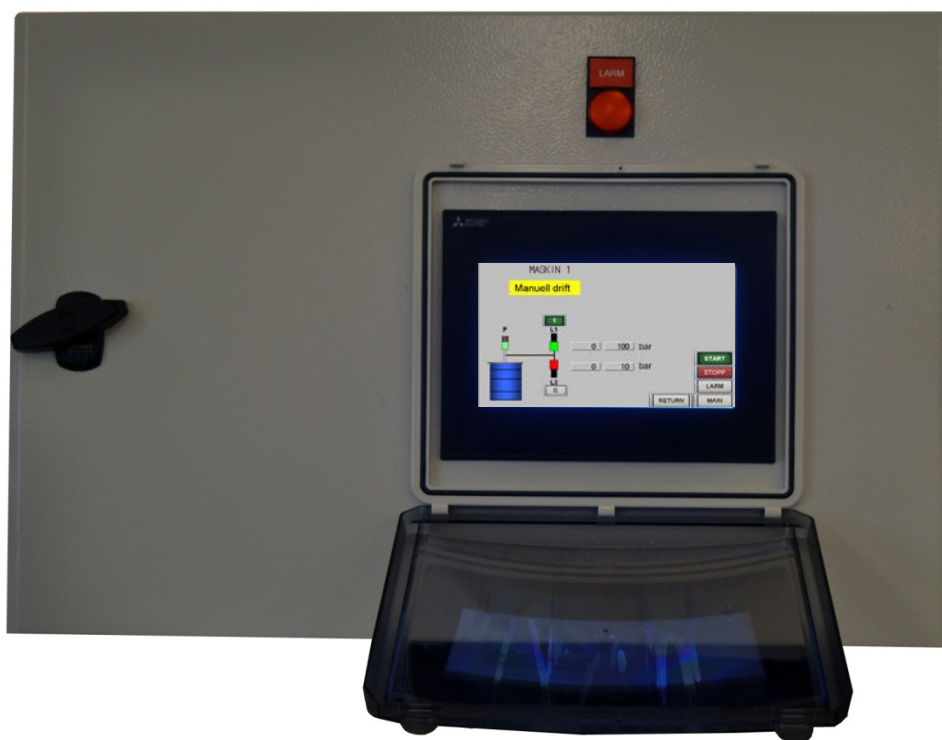


STYRCENTRAL FÖR 2-LEDAR FETTSMÖRJSYSTEM

CC4 MKII
Art. nr. 907447

BRUKSANVISNING



INNEHÅLL

1. BESKRIVNING	sid. 2
2. DATA	sid. 2
3. HANDHAVANDE	sid. 3
4. INKOPPLING	sid. 10
5. ELSHEMA	bilaga. 1
6. CE dokument	bilaga. 2

1. BESKRIVNING

Styrenheten CC4 MKII styr och övervakar upp till 4 kanaler i fettsmörjsystem.

Styrenheten är konfigureringsbar för att fungera med olika antal undercentraler och kanalventiler.

FUNKTIONER

- Inställbara pump och paustider.
- Inställning av tryck.
- Samtliga inställningar skyddade med lösenord.
- Möjlighet till extrasmörjning.
- Möjlighet till manuell drift.
- Möjlighet till spray.
- Styrning via den smorda maskinen.
- Utgång för driftindikering.
- Utgång för larm, larmar då inställt tryck ej uppnåtts under pumptiden, vid låg nivå i smörjmedelsfat, vid kortsluten tryckgivare, då tryckkvittering erhålles från fel linje eller vid för högt resttryck.

DEFINITIONER

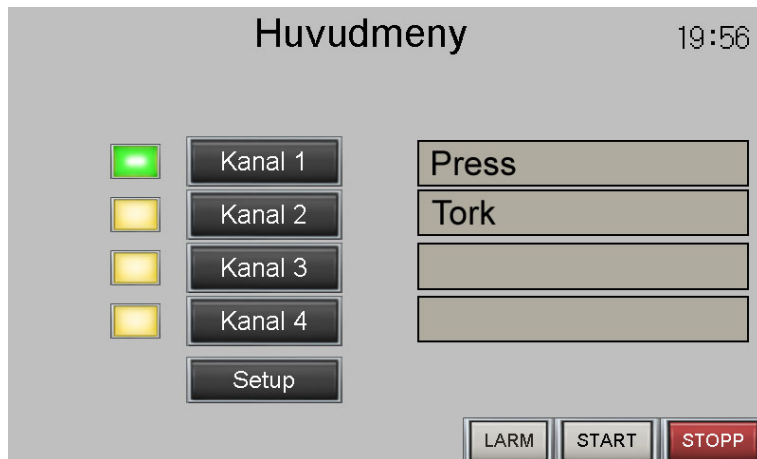
Kanal	Del av smörjsystem med egna inställningar.
Linje1, Linje2	De båda ledningarna som växelvis trycksätts i ett 2-ledarsmörjsystem.
Paustid	Tid från pumpstopp till pumpstart.
Tryckdrivningstid	Tiden från pumpstart till dess inställt tryck uppnåtts och pumpen stoppas.
Extra tryckdrivningstid	Inställbar extra tid från tryckkvittering till tryckavlastning.
Pumptid	Maximal tryckdrivningstid innan larm utlöses.
Smörjcykel	Tid mellan smörjningarna av varje enskild smörjpunkt, dvs. två tryckdrivningstider och två paustider för 2-ledarsystem.

2. DATA



Kapslingsklass	IP 65
Dimension	600x400x220 (BxHxD)
Vikt	20 kg.
Matningsspänning	100-240 VAC 2,8–1,4 A 50-60 Hz
Utgångar:	Maxlast 80 VA resistiv last 100 W induktiv last
	Larmutgång Potentialfri växlande kontakt
	Driftindikering Potentialfri växlande kontakt
	Spänning Inbyggd strömkälla 24V 5A
Inställningsområde	Pumptid 1 - 9999 sekunder
	Paustid 1 - 9999 minuter
	Tryck 1 - 250 Bar

3. HANDHAVANDE

HUVUDMENY







För att komma till huvudmenyn, tryck på  denna knapp finns tillgänglig i alla menyer.

Starta styrcentralen genom att trycka . Knappen blir grön () när styrcentralen är på.

Den gröna lampan vid Kanal 1 indikerar att det pågår en smörjning av kanal 1.

LÖSENORD

För att obehöriga inte ska kunna ändra inställningar och konfigurering är dessa skyddade med ett lösenord.

Om lösenord krävs på sidan så finns  eller  i nedre vänstra hörnet. Om  är där så kan man inte ändra några inställningar. Man trycker då på  för att skriva in lösenordet. Man är även tvungen att ange ett användarnamn.

Vid leverans är användarnamnet 1 och lösenordet 1234.

UNDERMENYER

För att komma till önskad undermeny, tryck på önskad kanal eller setup.

KANALER

Visar information om respektive kanal.





1. Namn på kanalen
2. Informationstext.
Visar om kanalen är maskinstoppad, om det pågår en extrasmörjning eller manuell drift. Om styrcentralen är avstängd visas "Ej i drift".
3. Smörjstatus.
Visar pumptid och paustid.
4. Pumpindikering
visar grönt när pumpen går, annars rött.
5. Linjeindikering
Visar grönt då linje 1 är öppen, annars rött.
6. Linjeindikering
Visar grönt då linje 2 är öppen, annars rött.
7. Nivåindikering
Visar en blå tunna då det finns fett kvar, är röd vid låg nivå.
8. Tryckvisning
Visar aktuellt tryck
9. Inställt tryck
Visar inställt kvitteringstryck då linjen är i drift. Visar inställt resttryck då den andra linjen är i drift.
10. Larmindikering
Visar att det finns något aktivt larm.
11. Knapp för extrasmörjning
12. Knapp för manuell drift
13. Knapp för att komma till larmlistan
14. Knapp för att komma till inställningarna
15. Knapp för att se statistik
16. Knapp för att komma till huvudmenyn

KONFIGURERING

Setup 1/2

Kanal	1	2	3	4
UC nr	1	1	2	0
Kanalvent	Vald	Vald	Ej Vald	Ej Vald

Funktion maskinstp.

I denna meny konfigureras styrcentralen för att fungera med olika antal undercentraler och kanalventiler.

I detta fall är kanal 1 och 2 anslutna till samma undercentral och separeras genom var sin kanalventil. Kanal 3 är ansluten till en egen undercentral och kanal 4 används inte.

Möjliga kombinationer:

EN KANAL

Kanal	1	2	3	4
Undercentral	1	0	0	0
Kanalventil	0	0	0	0

TRE KANALER tre undercentraler

Kanal	1	2	3	4
Undercentral	1	2	3	0
Kanalventil	0	0	0	0

TVÅ KANALER en undercentral

Kanal	1	2	3	4
Undercentral	1	1	0	0
Kanalventil	Vald	Vald	0	0

FYRA KANALER en undercentral

Kanal	1	2	3	4
Undercentral	1	1	1	1
Kanalventil	Vald	Vald	Vald	Vald

TVÅ KANALER två undercentraler

Kanal	1	2	3	4
Undercentral	1	2	0	0
Kanalventil	0	0	0	0

FYRA KANALER två undercentraler, alt 1

Kanal	1	2	3	4
Undercentral	1	1	1	2
Kanalventil	Vald	Vald	Vald	0

TRE KANALER en undercentral

Kanal	1	2	3	4
Undercentral	1	1	1	0
Kanalventil	Vald	Vald	Vald	0

FYRA KANALER två undercentraler, alt 2

Kanal	1	2	3	4
Undercentral	1	1	2	2
Kanalventil	Vald	Vald	Vald	Vald

TRE KANALER två undercentraler

Kanal	1	2	3	4
Undercentral	1	1	2	0
Kanalventil	Vald	Vald	0	0

FYRA KANALER tre undercentraler

Kanal	1	2	3	4
Undercentral	1	1	2	3
Kanalventil	Vald	Vald	0	0

Funktionen för maskinstopp kan ändras mellan slutande och brytande kontakt vid maskinstopp.

Tryck Setup 2 för att komma till nästa konfigureringsida.

Setup 2/2	
Namn kanal 1	Press
Namn kanal 2	Tork
Namn kanal 3	
Namn kanal 4	

LOCK INFO RETURN MAIN

Ange namn för de olika kanalerna.

INSTÄLLNINGAR

Setup Kanal MASKIN 1	
Pumptid	65 sec
Paustid	720 min
Tryck	100 bar
Extra Tryck drivn.tid	5 sec
Extra Paustid	10 sec
Extra Maskinstp. tid	2 sec
Max resttryck	70 bar

LOCK INFO LARM RETURN MAIN

Ange **Pumptid**, **Paustid** och **Tryck**.

Extra Tryck drivn.tid är den extra tryckdrivningstiden

Extra Paustid är tiden mellan trycksättningen av de båda linjerna vid extrasmörjning.

Extra Maskinstp. tid är den extra tiden som smörjningen fortsätter efter att man fått maskinstoppssignal.

Max resttryck är det högsta tillåtna trycket då en ny smörjning startar.

STATISTIK

MASKIN 1

Antal Smörjningar	<input type="text" value="0"/>	Totalt
Antal Smörjningar	<input type="text" value="0"/>	Period

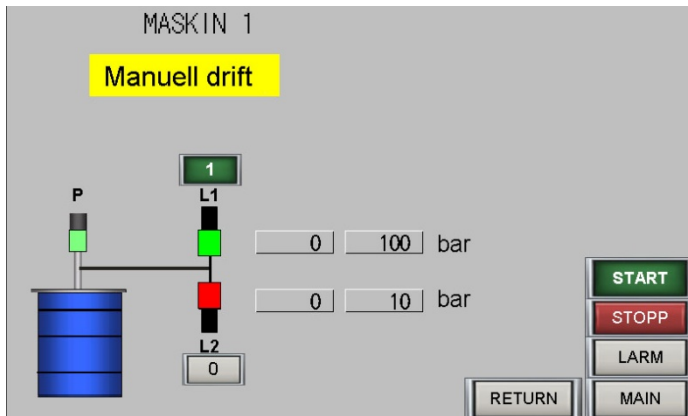
På denna sida visas antalet smörjningar.

Den övre raden visar det totala antalet smörjningar sedan styrcentralen togs i drift.

Den nedre raden visar antalet smörjningar sedan senaste nollställningen. För att nollställa antalet smörjningar på nedre raden, tryck: .

MANUELL DRIFT

På denna sida kan de båda linjerna trycksättas manuellt för att underlätta felsökning mm.



Starta den manuella driften genom att trycka som blir grön ().

Tryck på knappen för att trycksätta respektive linje, knappen ändras till .

Tryck på knappen igen för att avlasta linjen.

Då en linje trycksätts startas pumpen. Pumpen stoppas då inställt tryck uppnåtts och trycket hålls uppe. Skulle trycket sjunka startas pumpen igen.

Avsluta den manuella driften genom att trycka .

LARM



På denna sida listas inträffade larm.


Låg nivå UC1 Visar att det är låg nivå i smörjmedelsfatet för undercentral 1.

Lång Pumptid Kanal 1 Linje 2 Visar att tryckkivering ej skett under pumptiden för Kanal 1 Linje 2.

Givarfel Kanal 1 Linje 2 Visar att tryckgivaren visar ett onormalt högt tryck (över 265 bar) och antingen är trasig eller att kabeln kortslutits.

Fel linje Kanal 3 Visar att styrcentralen fått tryckkivering från fel linje, vilket tyder på att tryckgivarna kopplats in fel.

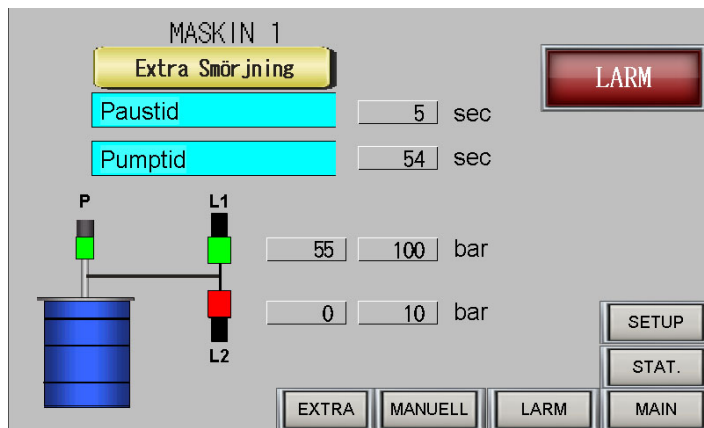
Högt resttryck Kanal 1 Linje 2 Visar att det var för högt resttryck i linje 2 då smörjningen av linje 1 skulle starta.

Larmen kvitteras genom att trycka .

LARMHISTORIK

Genom att trycka Historik får man fram en lista på gamla larm och kan se när de inträffat.

EXTRASMÖRJNING

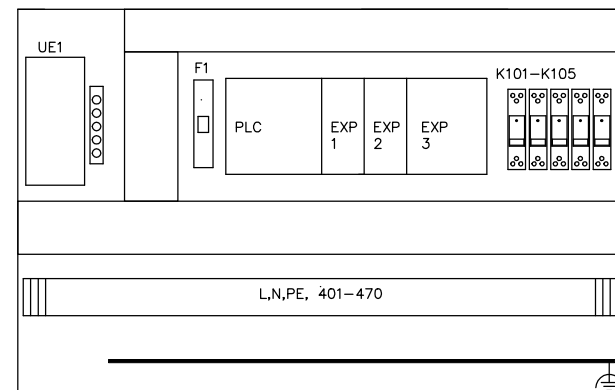
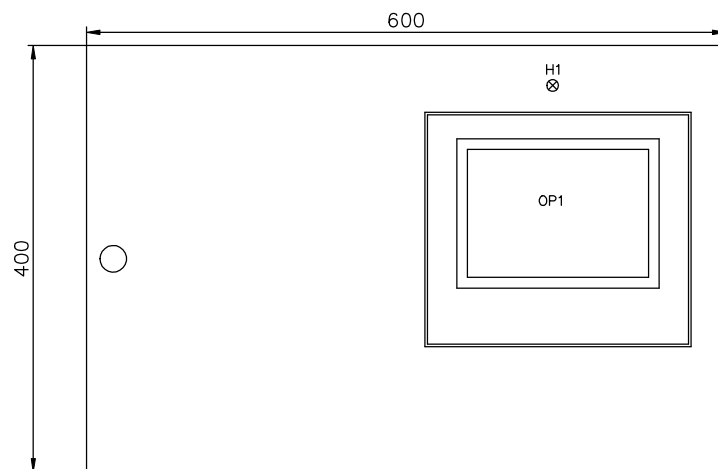


Extrasmörjningen startas genom att trycka Extra för respektive kanal.

INKOPPLING

Inkoppling av pumpar ventiler etc. framgår av bifogat elschema.

DJUP: 200



Ant.	Pos.	Benämning	Typ	Data	Fabrikat/Leverantör	Kompl. Uppgifter	Ž
1		APPARATSKÅP	NSYS3D4620P		SCHNEIDER ELECTRIC		
1		UPPHÄNGNINGSJÄRN	NSYAEFPFSC		SCHNEIDER ELECTRIC		
1	F1	DVÄRGBRYTARE	A9N21555	DPN C6A	SCHNEIDER ELECTRIC		
1	H1	SIGNALLAMPA	XB4-BVB4		SCHNEIDER ELECTRIC		
1	UE1	SPÄNNINGSAGGREGAT	SPD 241201		CARLO GAVAZZI		
1		SKYDDSFÖNSTER	L24 2	E2539789	FIBOX/AHLSSELL		
1		JORDSKENA, SKÄRMSKENA	Cu 3x10mm	20st ÖVERFALL	AHLSSELL		
1		JORDSKENA	20 990 60		MALMBERGS		
1	OP1	MANÖVERPANEL	GS2107-WTBD		mitsubishi		
1		KABEL	GT01-C10R4-8P		MITSUBISHI		
1	PLC	PLC	FX3G-14MR-ES/UL	8 DI /6 DO RELÄ	MITSUBISHI		
1	EXP1	DIGITAL INGÅNGSMODUL	FX2N-8EX-ES/UL	8 DI	MITSUBISHI		
1	EXP2	DIGITAL UTGÅNGSMODUL	FX2N-16EYR-ES/UL	16 DO RELÄ	MITSUBISHI		
1	EXP3	ANALOG MODUL	FX2N-8AD	8 AI	MITSUBISHI		
5	K101-K105	RELÄ + SOCKEL	C10 A10 X24D + S10	24Vdc 1-VXL	RELECO		
2	L1,N	PLINT	NSYTRV42		SCHNEIDER ELECTRIC		
1	PE	JORDPLINT	NSYTRV42PE		SCHNEIDER ELECTRIC		
40	401-440	PLINT	NSYTRV22		SCHNEIDER ELECTRIC		
30	441-470	PLINT	NSYTRV26T		SCHNEIDER ELECTRIC	3-VÄNING +,-,SIGN	
2		ÖVERKOPPLINGSBLÄCK	NSYTRAL210	10-POLIG	SCHNEIDER ELECTRIC		
2		ÖVERKOPPLINGSBLÄCK	NSYTRAL220	20-POLIG	SCHNEIDER ELECTRIC		
1		FLÄNS	FL2133		ELKAPSLING		

Filnamn: 17758-01

Konstr. av: JeÅ

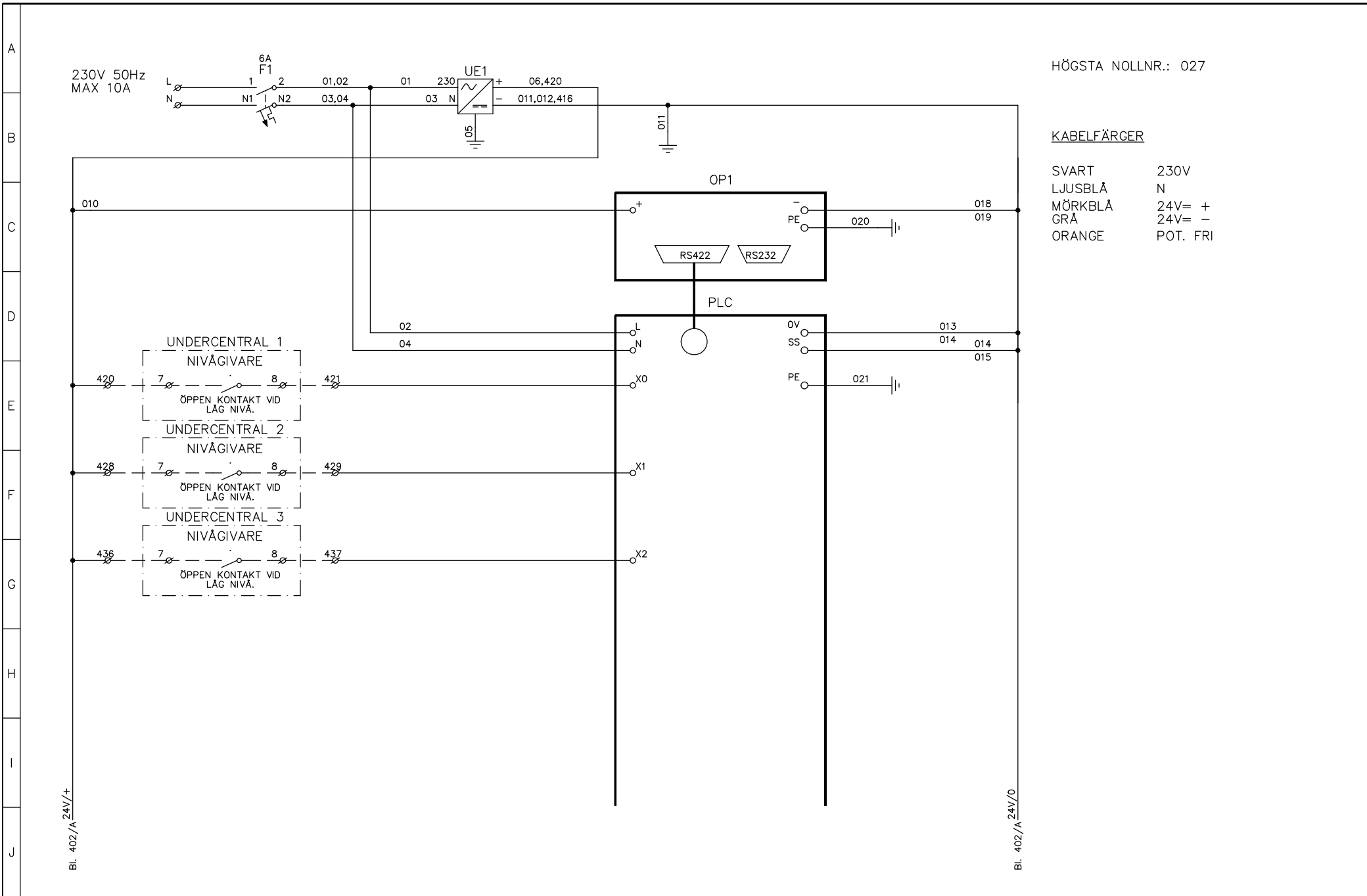
Ritad av: MHO

Datum: 170829



Pumpcentral
CC4 MKII
907447
Placering/Apparatlista

Proj.nr
17758Ritn nr
17758-01Kundens referens
SCXXXBlad nr
201Forts.
401Rev.
-

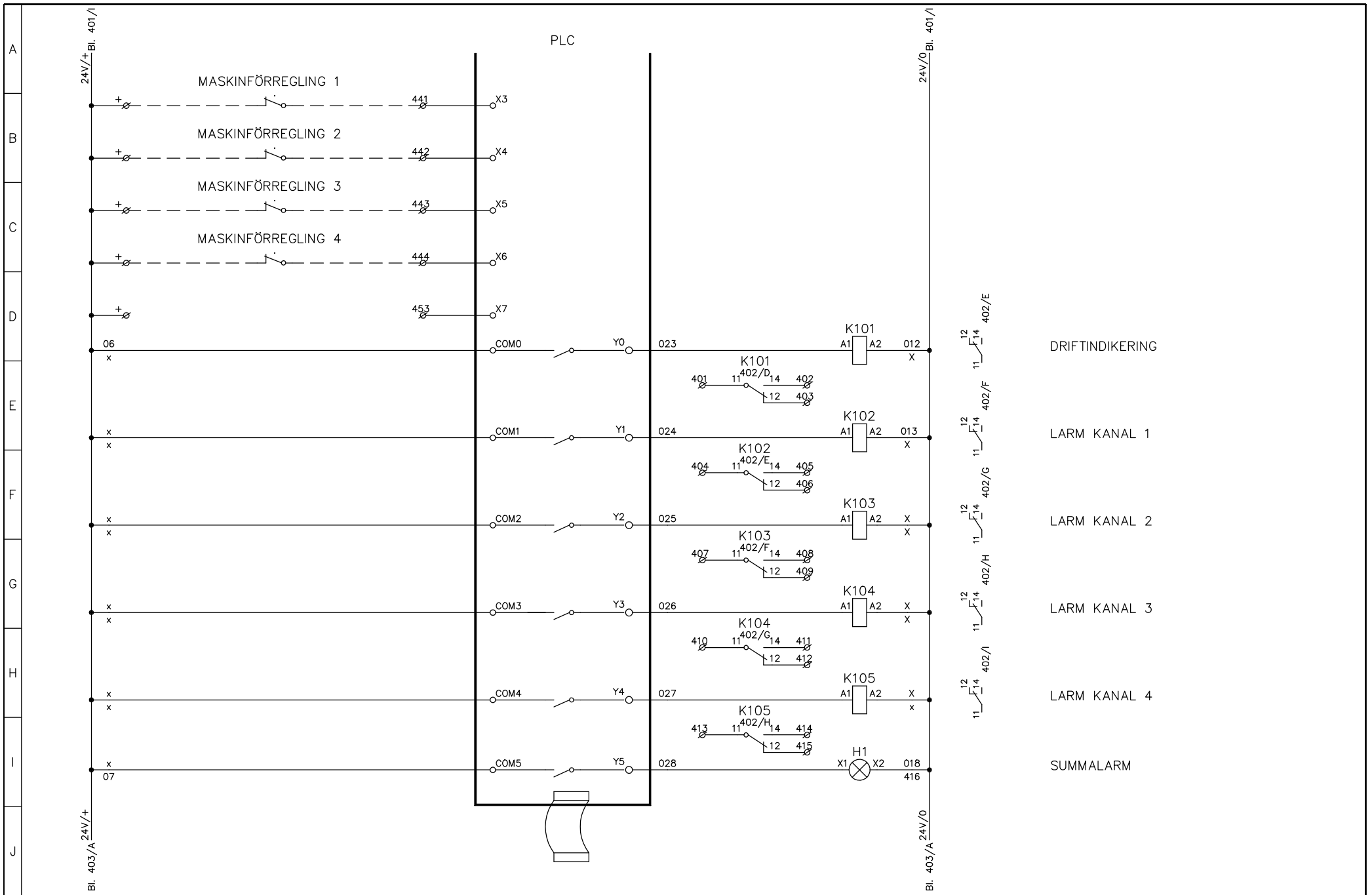


Filnamn: 17758-01
Konstr. av: JeÅ
Ritad av: MHo
Datum: 170829



Pumpcentral
CC4 MKII
907447
Kretsschema

Proj.nr 17758	Blad nr 401
Ritn nr 17758-01	Forts. 402
Kundens referens SCXXX	Rev. -

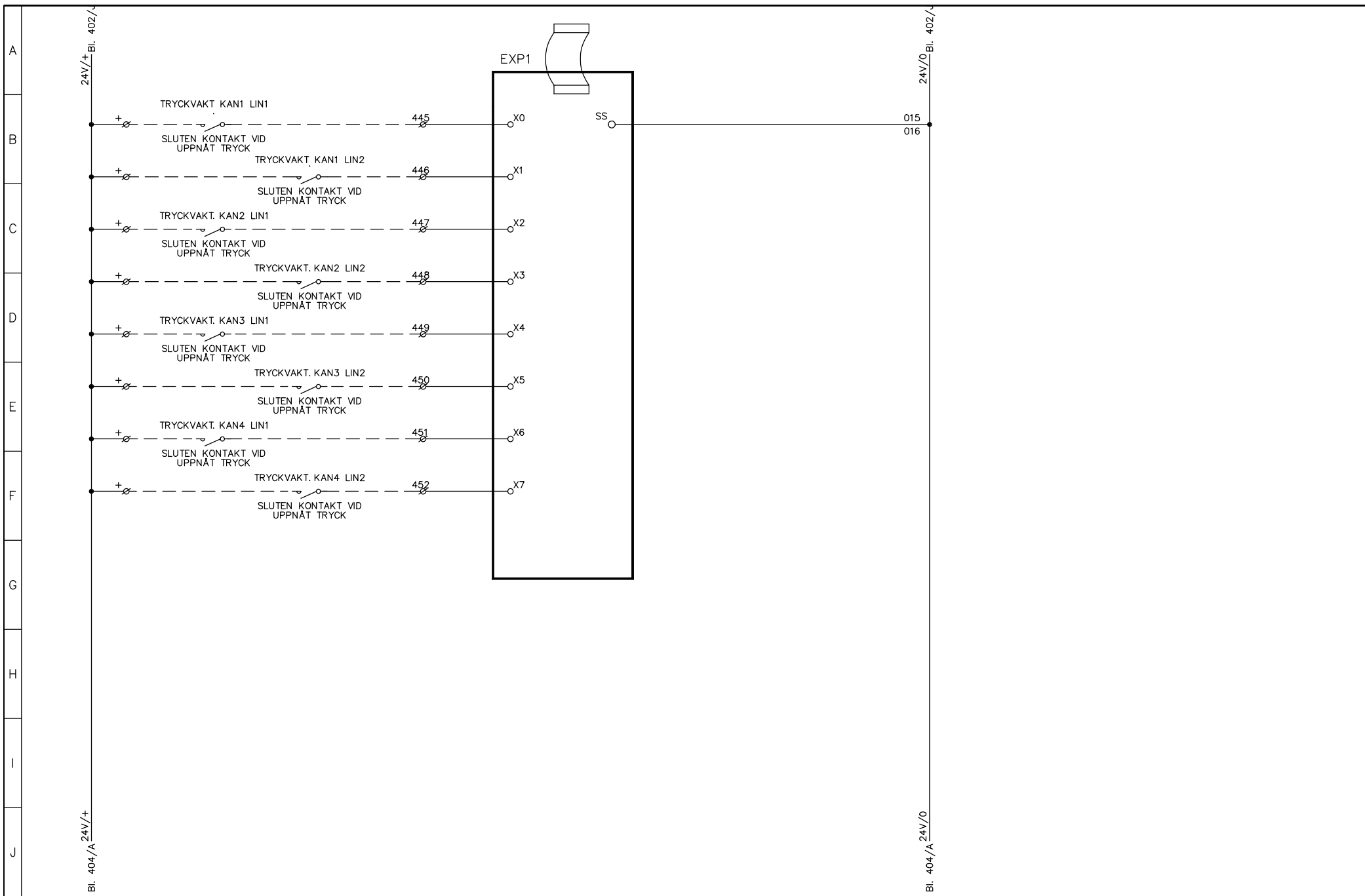


A	B	C	D	E	F	G	H	I	J	Bl. 403/A 24V/+	Bl. 403/A 24V/0
										Proj.nr 17758	Blad nr 402
										Ritn nr 17758-01	Forts. 403
										Kundens referens SCXXX	Rev. -

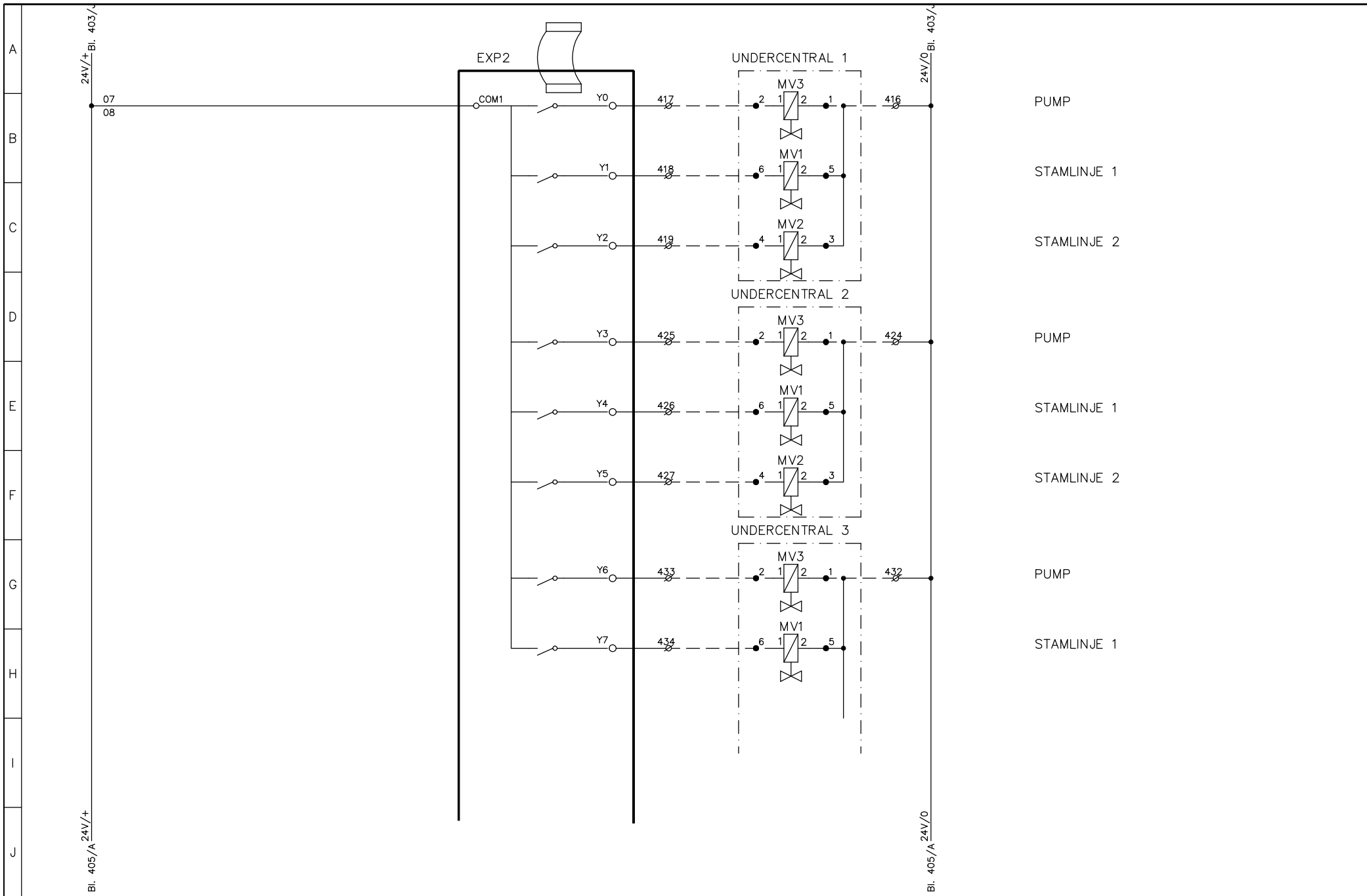
Filnamn: 17758-01
 Konstr. av: JeÅ
 Ritad av: MHO
 Datum: 170829



Pumpcentral
 CC4 MKII
 907447
 Kretsschema



	Filnamn: 17758-01	 Pumpcentral CC4 MKII 907447 Kretsschema	Proj.nr 17758	Blad nr 403
	Konstr. av: JeÅ		Ritn nr 17758-01	Forts. 404
	Ritad av: MHo		Kundens referens SCXXX	Rev. -
	Datum: 170829			

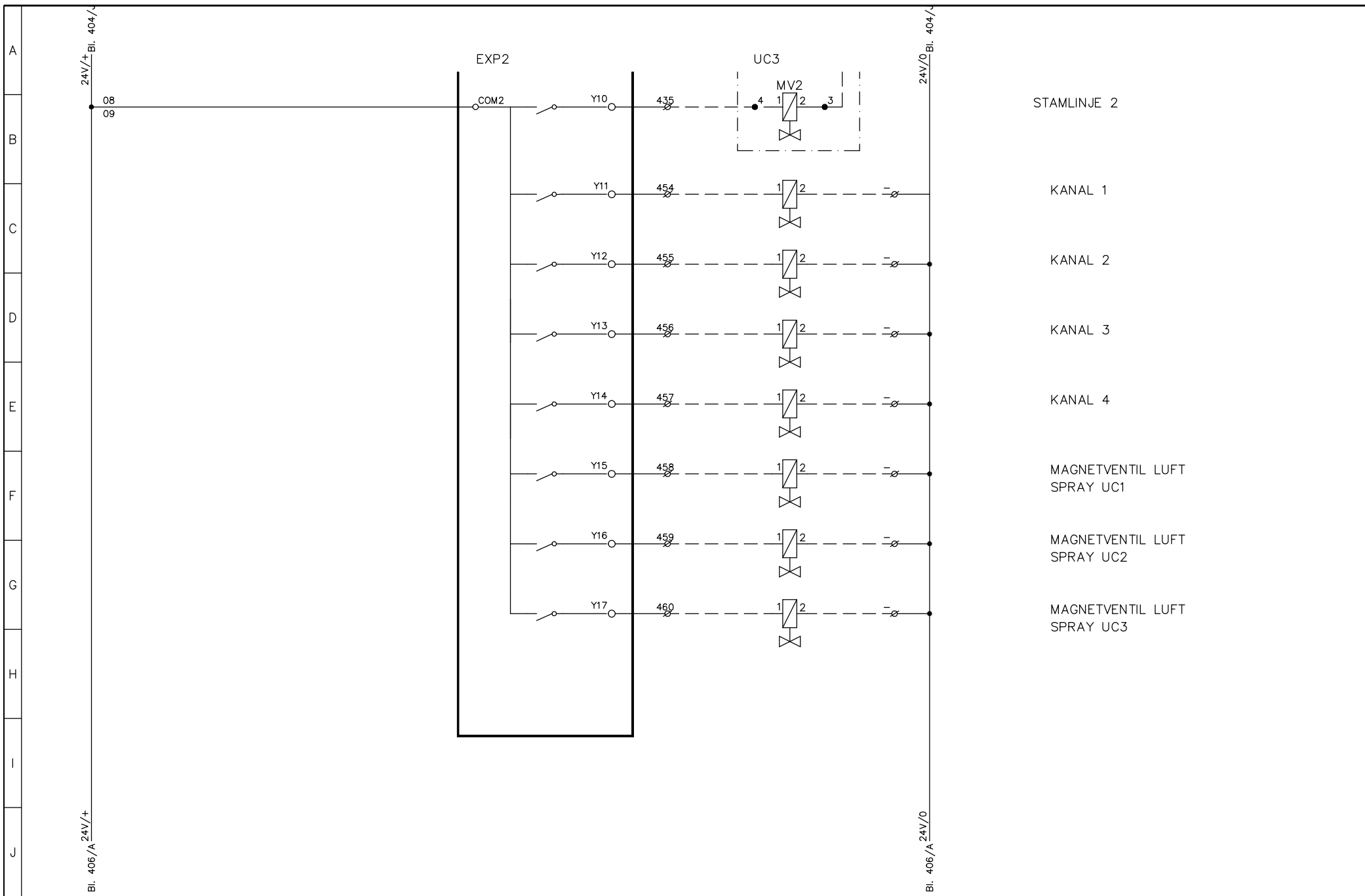


Filnamn: 17758-01
 Konstr. av: JeÅ
 Ritad av: MHO
 Datum: 170829



Pumpcentral
 CC4 MKII
 907447
 Kretsschema

Proj.nr 17758	Blad nr 404
Ritn nr 17758-01	Forts. 405
Kundens referens SCXXX	Rev. -



STAMLINJE 2

KANAL 1

KANAL 2

KANAL 3

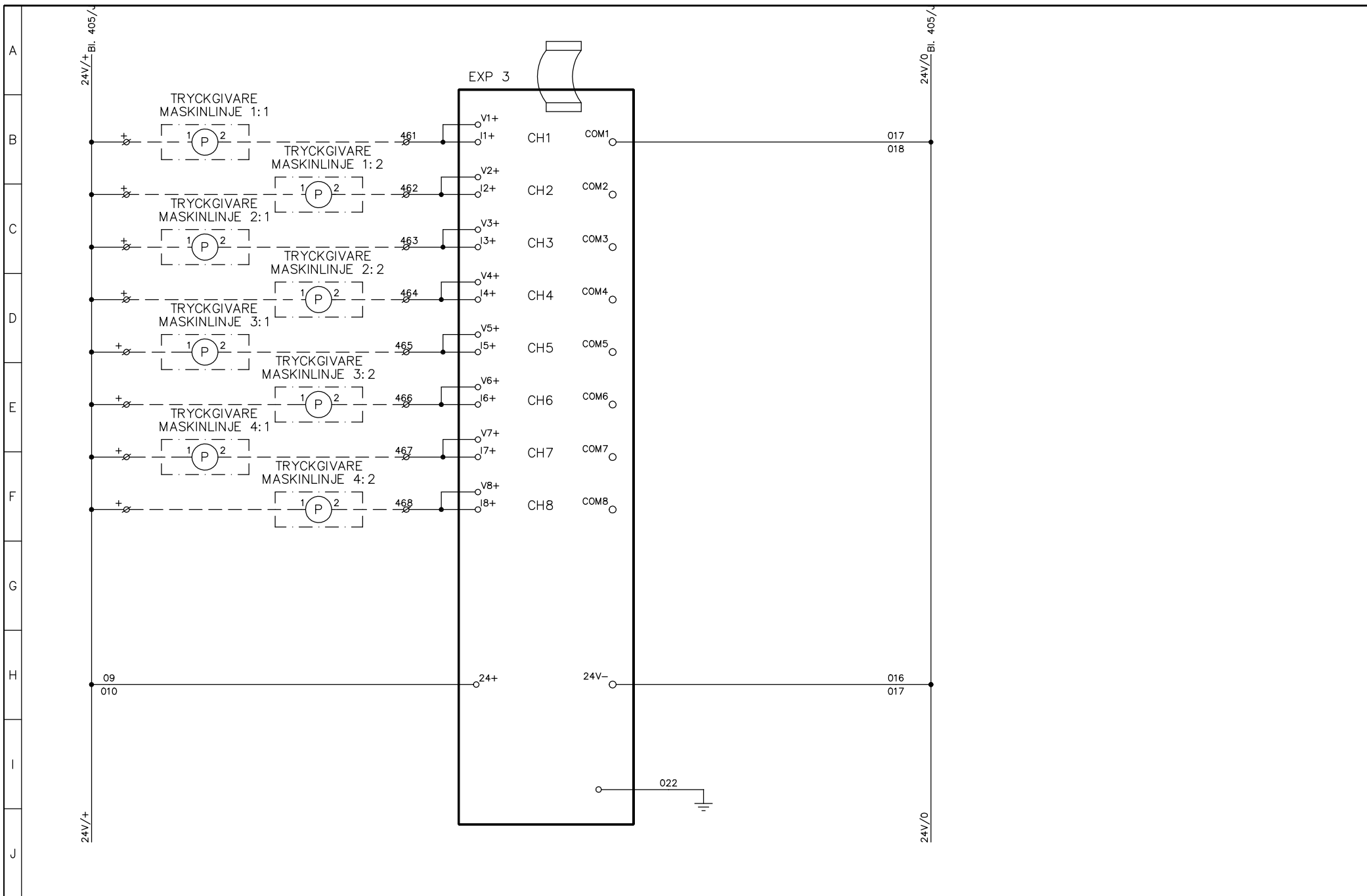
KANAL 4

MAGNETVENTIL LUFT
SPRAY UC1

MAGNETVENTIL LUFT
SPRAY UC2

MAGNETVENTIL LUFT
SPRAY UC3

	Filnamn: 17758-01		Pumpcentral	Proj.nr 17758	Blad nr 405
	Konstr. av: JeÅ		CC4 MKII	Ritn nr 17758-01	Forts. 406
	Ritad av: MHo		907447	Kundens referens SCXXX	Rev. -
	Datum: 170829		Kretsschema		



Filnamn: 17758-01
 Konstr. av: JeÅ
 Ritad av: MHo
 Datum: 170829



Pumpcentral
 CC4 MKII
 907447
 Kretsschema

Proj.nr 17758	Blad nr 406
Ritn nr 17758-01	Forts. 501
Kundens referens SCXXX	Rev. -

A	KABEL				APPARATSK?P		LEDN.- VŽG	ANSLUTNINGSPUNKT A			LEDN.- VŽG	ANSLUTNINGSPUNKT B		ANMŽRKNING	Ž
	Ledning	Kabel nr	Part nr	Hänv.	Plint nr	Hänv.		Apparat	Uttag	Hänv.		Apparat	Uttag		
	-S 3-LED		1		L1			CENTRAL						MATNING 230V 50Hz	
			2		N			GRUPP						MAX 10A	
			3		J										
B	-U 2-LED		1		401			DRIFTINDIKERING						GEM.	
			2		402									SLUT. VID DRIFT	
					403									BRYT. VID DRIFT	
C	-U 2-LED		1		404			LARM KANAL 1						GEM.	
			2		405									SLUT. VID LARM	
					406									BRYT. VID LARM	
D	-U 2-LED		1		407			LARM KANAL 2						GEM.	
			2		408									SLUT. VID LARM	
					409									BRYT. VID LARM	
E	-U 2-LED		1		410			LARM KANAL 3						GEM.	
			2		411									SLUT. VID LARM	
					412									BRYT. VID LARM	
	-U 2-LED		1		413			LARM KANAL 4						GEM.	
			2		414									SLUT. VID LARM	
					415									BRYT. VID LARM	
F	-U 8-LED		1		416			UNDERCENTRAL 1	1,3,5					GEM. 0V	
			2		417				2					MV3 PUMP	
			3		418				6					MV1 STAMLINJE 1	
			4		419				4					MV2 STAMLINJE 2	
			5		420				7					NIVÅ.VAKT . GEM.	
G			6		421				8					ÖPPEN VID LARM	
			7		422										
			8		423										
H	-U 8-LED		1		424			UNDERCENTRAL 2	1,3,5					GEM. 0V	
			2		425				2					MV3 PUMP	
			3		426				6					MV1 STAMLINJE 1	
			4		427				4					MV2 STAMLINJE 2	
			5		428				7					NIVÅ.VAKT . GEM.	
I			6		429				8					ÖPPEN VID LARM	
			7		430										
			8		431										
J															

Filnamn: 17758-01
Konstr. av: JeÅ
Ritad av: MHo
Datum: 170829



Pumpcentral
CC4 MKII
907447
Anslutningsschema

Proj.nr
17758
Ritn nr
17758-01
Kundens referens
SCXXX

Blad nr
501
Forts.
502
Rev.
-

A	KABEL				APPARATSK?P		LEDN.- VŽG	ANSLUTNINGSPUNKT A			LEDN.- VŽG	ANSLUTNINGSPUNKT B		ANMÄRKNING	Ž
	Ledning	Kabel nr	Part nr	Hänv.	Plint nr	Hänv.		Apparat	Uttag	Hänv.		Apparat	Uttag		
	-U 8-LED		1		432		UNDERCENTRAL 3	1,3,5					GEM. OV		
B			2		433			2					MV3 PUMP		
			3		434			6					MV1 STAMLINJE 1		
			4		435			4					MV2 STAMLINJE 2		
			5		436			7					NIVÅ.VAKT . GEM.		
			6		437			8					ÖPPEN VID LARM		
			7		438										
C			8		439										
					440										
D	-U 2-LED		1		+		MASKINFÖRREGLING KANAL 1	C					*1 Nc eller No kan väljas på meny i OP Panel.		
			2		-	441		*1							
E	-U 2-LED		1		+		MASKINFÖRREGLING KANAL 2	C							
			2		-	442		*1							
F	-U 2-LED		1		+		MASKINFÖRREGLING KANAL 3	C							
			2		-	443		*1							
G	-U 2-LED		1		+		TRYCKVAKT KANAL 1 LINJE 1	C					SLUTER VID UPPN. TRYCK		
			2		-	445		NO							
H	-U 2-LED		1		+		TRYCKVAKT KANAL 1 LINJE 2	C					SLUTER VID UPPN. TRYCK		
			2		-	446		NO							
I	-U 2-LED		1		+		TRYCKVAKT KANAL 2 LINJE 1	C					SLUTER VID UPPN. TRYCK		
			2		-	447		NO							
J	-U 2-LED		1		+		TRYCKVAKT KANAL 2 LINJE 2	C					SLUTER VID UPPN. TRYCK		
			2		-	448		NO							
	-U 2-LED		1		+		TRYCKVAKT KANAL 3 LINJE 1	C					SLUTER VID UPPN. TRYCK		
			2		-	449		NO							

Filnamn: 17758-01
Konstr. av: JeÅ
Ritad av: MHo
Datum: 170829



Pumpcentral
CC4 MKII
907447
Anslutningsschema

Proj.nr
17758
Ritn nr
17758-01
Kundens referens
SCXXX

Blad nr
502
Forts.
503
Rev.
-

A	KABEL				APPARATSK?P		LEDN.- VŽG	ANSLUTNINGSPUNKT A			LEDN.- VŽG	ANSLUTNINGSPUNKT B		ANMŽRKNING	Ž
	Ledning	Kabel nr	Part nr	Hänv.	Plint nr	Hänv.		Apparat	Uttag	Hänv.		Apparat	Uttag		
	-U 2-LED		1		+			TRYCKVAKT KANAL 3	C					SLUTER VID UPPN.	
			2		-			LINJE 2						TRYCK	
B			1		+			TRYCKVAKT KANAL 4	C					SLUTER VID UPPN.	
			2		-			LINJE 1						TRYCK	
	-U 2-LED		1		+			TRYCKVAKT KANAL 4	C					SLUTER VID UPPN.	
			2		-			LINJE 2						TRYCK	
			1		+										
			2		-										
D			1		+										
			2		-										
	-U 2-LED		1		-			KANAL VENTIL KANAL 1	-					GEM. OV	
			2		+				+						
			1		+										
	-U 2-LED		1		-			KANAL VENTIL KANAL 2	-					GEM. OV	
			2		+				+						
			1		+										
	-U 2-LED		1		-			KANAL VENTIL KANAL 3	-					GEM. OV	
			2		+				+						
			1		+										
	-U 2-LED		1		-			KANAL VENTIL KANAL 4	-					GEM. OV	
			2		+				+						
			1		+										
	-U 2-LED		1		-			MAGNETVENTIL LUFT	-						
			2		+			SPRAY UC1	+						
			1		+										
	-U 2-LED		1		-			MAGNETVENTIL LUFT	-						
			2		+			SPRAY UC2	+						
			1		+										
	-U 2-LED		1		-			MAGNETVENTIL LUFT	-						
			2		+			SPRAY UC3	+						
J															

Filnamn: 17758-01
Konstr. av: JeÅ
Ritad av: MHo
Datum: 170829



Pumpcentral
CC4 MKII
907447
Anslutningsschema

Proj.nr
17758
Ritn nr
17758-01
Kundens referens
SCXXX

Blad nr
503
Forts.
504
Rev.
-

A	KABEL				APPARATSK?P		LEDN.- VŽG	ANSLUTNINGSPUNKT A			LEDN.- VŽG	ANSLUTNINGSPUNKT B		ANMŽRKNING	Ž
	Ledning	Kabel nr	Part nr	Hänv.	Plint nr	Hänv.		Apparat	Uttag	Hänv.		Apparat	Uttag		
	-U 2-LED		1		+			TRYCKGIVARE KANAL 1		BRUN			GEM. 24V+		
	SKÄRMAD		2		-			LINJE 1		BLÅ			SIGN. 4-20mA		
B	-U 2-LED		1		+			TRYCKGIVARE KANAL 2		BRUN			GEM. 24V+		
	SKÄRMAD		2		-			LINJE 1		BLÅ			SIGN. 4-20mA		
C	-U 2-LED		1		+			TRYCKGIVARE KANAL 1		BRUN			GEM. 24V+		
	SKÄRMAD		2		-			LINJE 2		BLÅ			SIGN. 4-20mA		
D	-U 2-LED		1		+			TRYCKGIVARE KANAL 2		BRUN			GEM. 24V+		
	SKÄRMAD		2		-			LINJE 2		BLÅ			SIGN. 4-20mA		
E	-U 2-LED		1		+			TRYCKGIVARE KANAL 1		BRUN			GEM. 24V+		
	SKÄRMAD		2		-			LINJE 3		BLÅ			SIGN. 4-20mA		
F	-U 2-LED		1		+			TRYCKGIVARE KANAL 2		BRUN			GEM. 24V+		
	SKÄRMAD		2		-			LINJE 3		BLÅ			SIGN. 4-20mA		
G	-U 2-LED		1		+			TRYCKGIVARE KANAL 1		BRUN			GEM. 24V+		
	SKÄRMAD		2		-			LINJE 4		BLÅ			SIGN. 4-20mA		
H	-U 2-LED		1		+			TRYCKGIVARE KANAL 2		BRUN			GEM. 24V+		
	SKÄRMAD		2		-			LINJE 4		BLÅ			SIGN. 4-20mA		
I					+										
					-										
J					+										
					-										

Filnamn: 17758-01
 Konstr. av: JeÅ
 Ritad av: MHo
 Datum: 170829



Pumpcentral
 CC4 MKII
 907447
 Anslutningsschema

Proj.nr
 17758
 Ritn nr
 17758-01
 Kundens referens
 SCXXX

Blad nr
 504
 Forts.
 -
 Rev.
 -